

ISTRUZIONI SOPHOS – MACOS

Entrare nel sito: [Commercial Use Edition: Sophos HOME](#) ed inserire la propria mail @polimi.it

Per ricevere la licenza, immettere di seguito il proprio indirizzo e-mail aziendale.

L'indirizzo e-mail aziendale viene utilizzato solamente a scopo di verifica. Sarà poi possibile utilizzare il proprio indirizzo e-mail personale per effettuare la registrazione per un nuovo account o l'upgrade di un account esistente.

Invia

Seguire le istruzioni indicate sotto per redimere la licenza gratuita Sophos Home Commercial Edition.

È la prima volta che si usa Sophos Home?

Crea account

Si ha già un account Sophos Home?

1. Accedere all'account da [home.sophos.com](#)
2. Cliccare sul nome nell'angolo in alto a destra e selezionare **My Account**
3. Nella casella della sottoscrizione, cliccare su **Coupon da riscattare?**
4. Inserire il seguente codice univoco
5. Clicca su **Applica**

Creare un account cliccando su **Crea account** nella mail.

Compilare i dati presenti utilizzando la mail @polimi.it. il codice univoco verrà inserito automaticamente.

Grazie!

Conferma e-mail inviata!

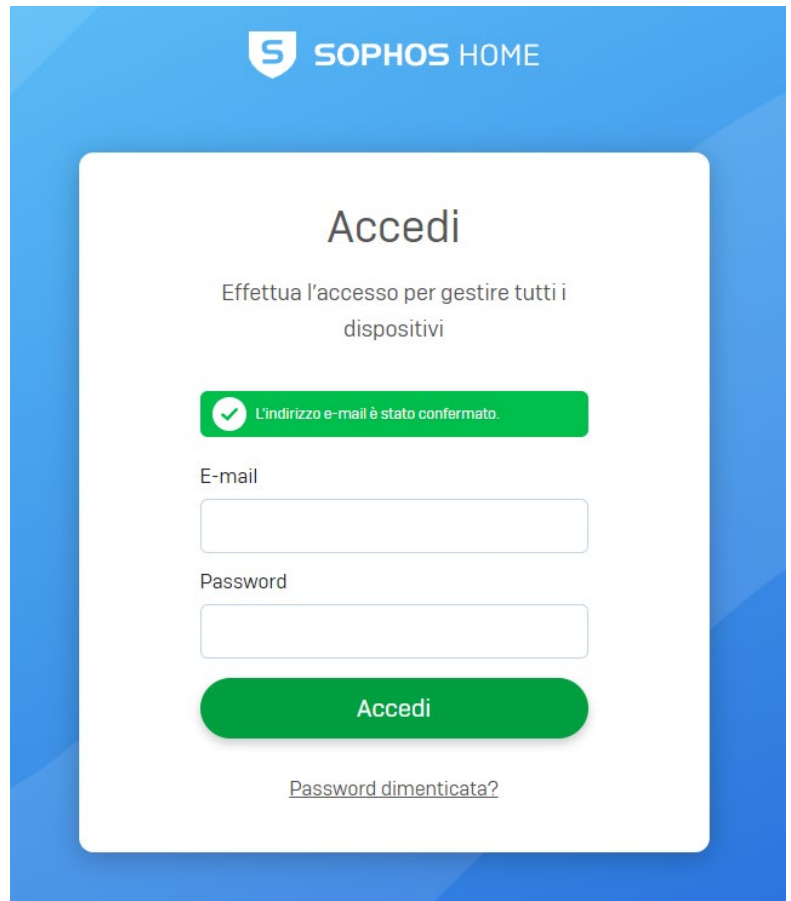
È stata inviata una conferma e-mail a:

[marco.bonaguidi@polimi.it](#)

Cliccare sul link contenuto nell'e-mail per confermare l'account.

E-mail non ricevuta? Verificare la correttezza dell'indirizzo e-mail. Controllare anche la cartella spam.

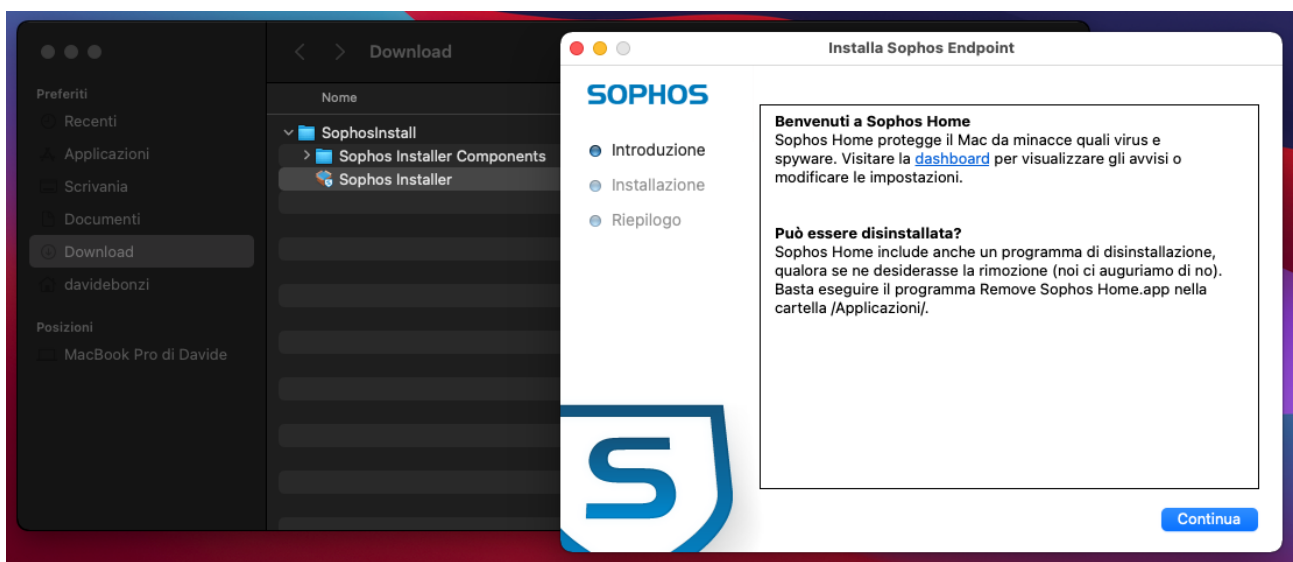
Confermare l'indirizzo email tramite la seconda mail inviata da Sophos, poi effettuare il login nella pagina che si aprirà in automatico. Sarà richiesto un codice di verifica inviato alla vostra mail. Inserirlo e cliccate il tasto accedi.



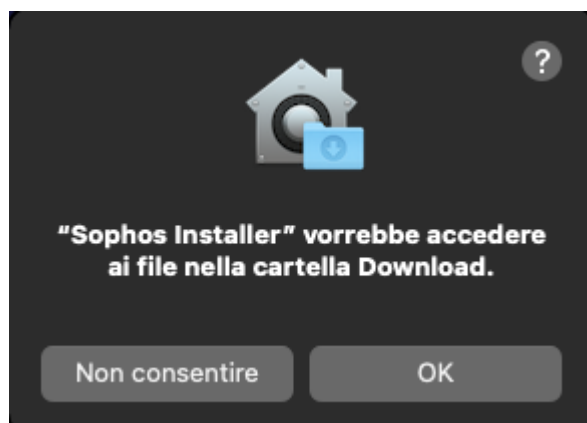
The screenshot shows the Sophos Home login interface. At the top, the Sophos logo and 'SOPHOS HOME' are displayed. The main heading is 'Accedi'. Below it, the text reads 'Effettua l'accesso per gestire tutti i dispositivi'. A green status bar indicates 'L'indirizzo e-mail è stato confermato.' with a checkmark icon. There are input fields for 'E-mail' and 'Password'. A large green 'Accedi' button is at the bottom, with a link for 'Password dimenticata?' below it.

Scaricare il programma cliccando sul tasto **Download**.

Aprire il file Sophos Installer nella cartella SophosInstall presente nei Download.




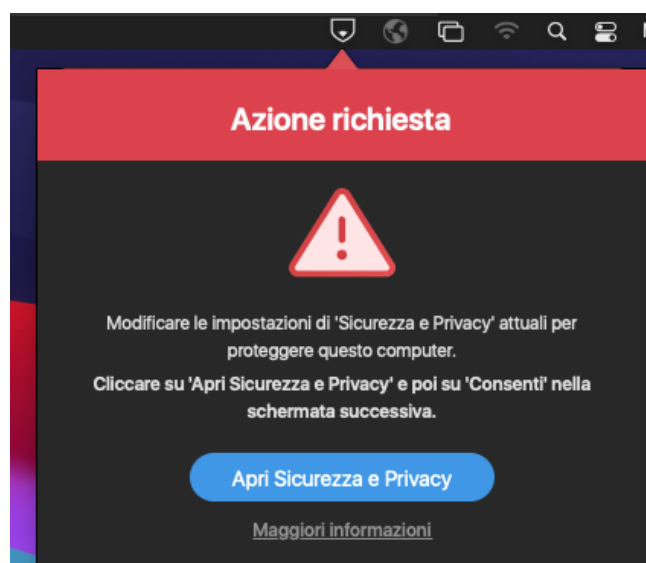
Dopodiché cliccare su Continua, inserire la password dell'account del mac e cliccare su Ok alla seguente richiesta:



Proseguirà l'installazione di Sophos, una volta conclusa cliccare su Chiudi.

A vostra discrezione decidete se eliminare il file di installazione cliccando su Sposta.

Cliccando sulla nuova icona in alto a destra verrà chiesto di aprire Sicurezza e Privacy, una volta fatto bisogna cliccare sul lucchetto in basso a sinistra  e inserire la password dell'utente.



“Un Software di sistema richiede la tua attenzione prima di poter essere utilizzato” -> Cliccare su dettagli e spuntare entrambe le voci “Sophos” prima di premere OK.

Passare alla scheda Privacy in alto a destra, scorrere fino a trovare “Accesso completo al disco” e spuntare com.sophos.endpoint.

Consentire a Sophos di filtrare i contenuti della rete

Seguire ulteriori istruzioni fornite dal programma se richiesto

