

INSTRUCTIONS FOR SOPHOS – MACOS

Go to: [Commercial Use Edition: Sophos HOME](#) enter your mail @polimi.it

Per ricevere la licenza, immettere di seguito il proprio indirizzo e-mail aziendale.

L'indirizzo e-mail aziendale viene utilizzato solamente a scopo di verifica. Sarà poi possibile utilizzare il proprio indirizzo e-mail personale per effettuare la registrazione per un nuovo account o l'upgrade di un account esistente.

Invia

Seguire le istruzioni indicate sotto per redimere la licenza gratuita Sophos Home Commercial Edition.

È la prima volta che si usa Sophos Home?

Crea account

Si ha già un account Sophos Home?

1. Accedere all'account da [home.sophos.com](#)
2. Cliccare sul nome nell'angolo in alto a destra e selezionare **My Account**
3. Nella casella della sottoscrizione, cliccare su **Coupon da riscattare?**
4. Inserire il seguente codice univoco
5. Clicca su **Applica**

Create an account by clicking on “Crea account” in the email.

Fill in the data requested using the email @polimi.it. The unique code will be entered automatically.

Grazie!

Conferma e-mail inviata!

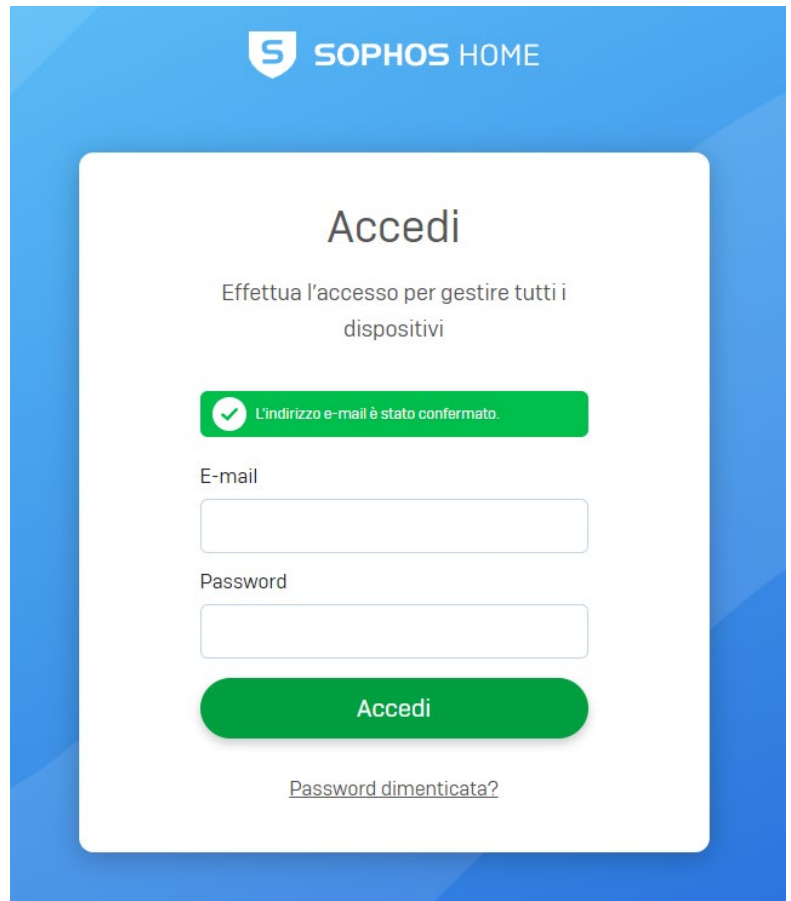
È stata inviata una conferma e-mail a:

[marco.bonaguidi@polimi.it](#)

Cliccare sul link contenuto nell'e-mail per confermare l'account.

E-mail non ricevuta? Verificare la correttezza dell'indirizzo e-mail. Controllare anche la cartella spam.

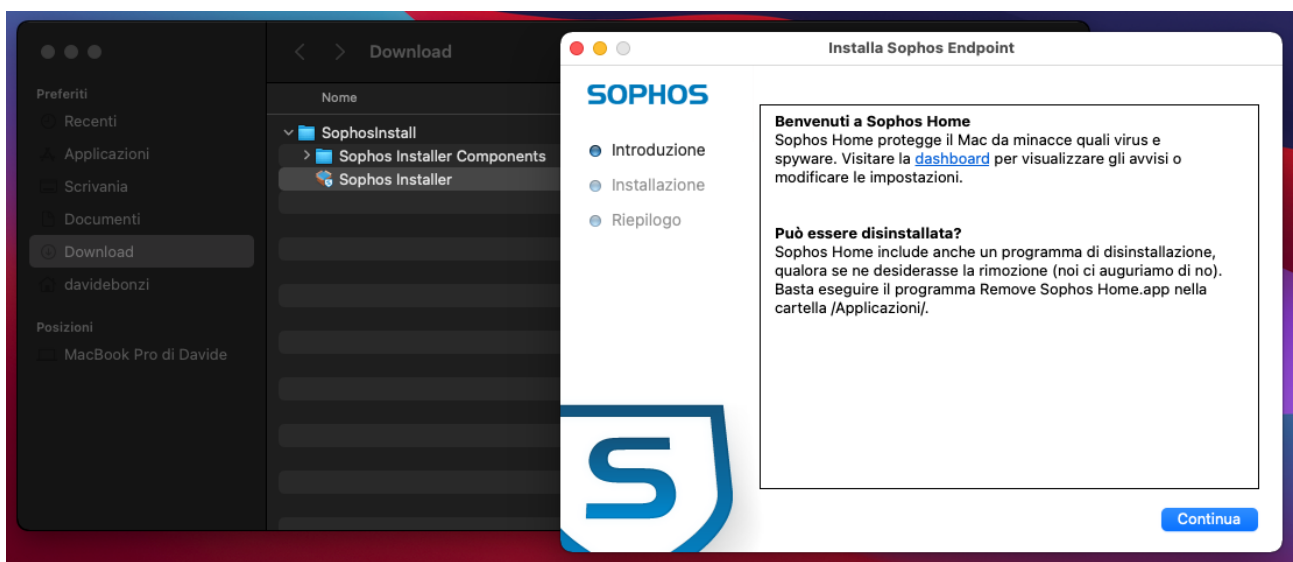
Confirm the email address through the second email sent by Sophos, and do the login on the page that automatically will be opened. It will be requested a verification code be sent to your email. Insert that code and do the sign-in.



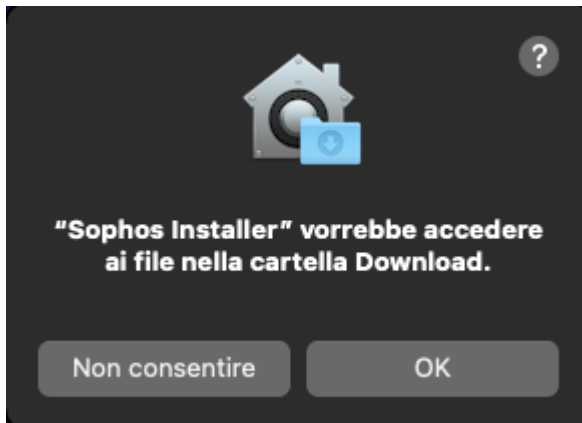
The image shows the Sophos Home login interface. At the top, the Sophos logo and 'SOPHOS HOME' are displayed. The main heading is 'Accedi'. Below it, the text reads 'Effettua l'accesso per gestire tutti i dispositivi'. A green status bar indicates 'L'indirizzo e-mail è stato confermato.' with a checkmark icon. There are input fields for 'E-mail' and 'Password'. A large green 'Accedi' button is at the bottom, with a link 'Password dimenticata?' below it.

Download the program by clicking **Download** button.

Open the file Sophos Installer file in the SophosInstall folder in the Downloads.



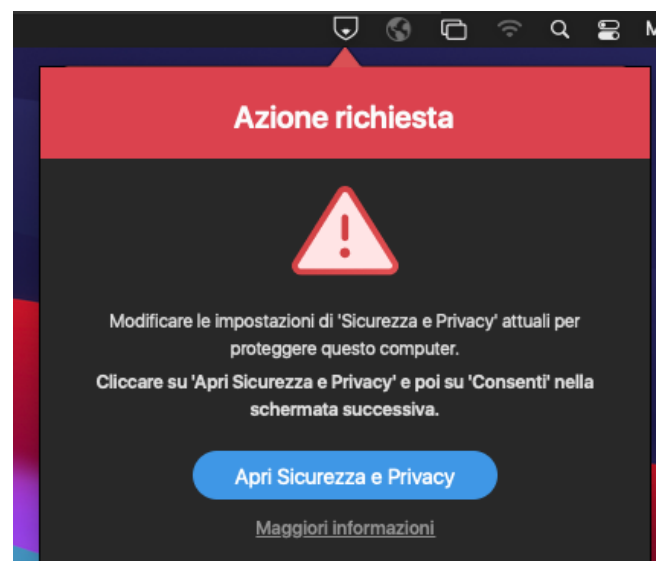
Then click on “Continua”, enter the password of the account of the mac and click ok at the following request:



The installation of Sophos will continue, once finished click close.

At your discretion, you decide whether to delete the installation file by clicking Move.

By clicking on the new icon at the top right, you will be asked to open Security and Privacy, once done, click on the padlock at the bottom left and enter the user's password.



“A system software requires your attention before it can be used ”-> Click on details and check both items“ Sophos ”before clicking OK.

Navigate to the Privacy tab at the top right, scroll until you find “Full disk access” and it will show up com.sophos.endpoint.

Allow Sophos to filter the contents of the network

Follow further instructions provided by the program if requested.

