

**Progetto:** canale di scarico del sistema Vizzola a valle della soglia regolabile

**Descrizione sintetica:**

Studio dell'ottimizzazione del manufatto dal punto di vista della dissipazione energetica della corrente proveniente dallo scarico di piena e confluyente nel canale di restituzione della centrale di Vizzola, in parallelo con la conca di navigazione.

**Committente:** Società Elettrica Lombarda (Varese)

**Modello:** 6 modelli del canale con e senza elementi dissipativi.

**Periodo di esecuzione:** 1939



**Dati principali**

**Struttura:**

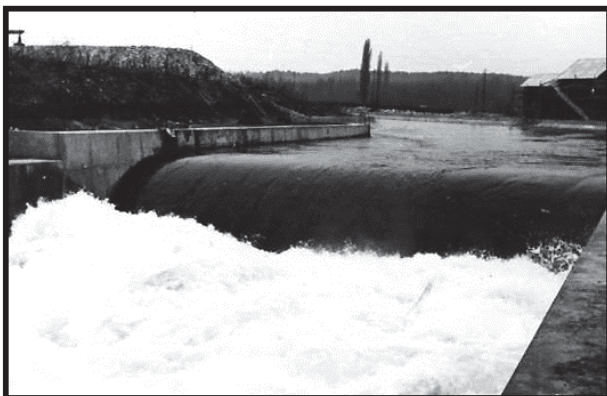
- $z_{\text{soglia di sfioro}} = 153.3 \text{ m}$
- $h_{\text{min canale a monte}} = 155.3 \text{ m}$
- $h_{\text{min canale a valle}} = 151.9 \text{ m}$
- $z_{\text{alveo fiume}} = 149.5 \text{ m}$
- $h_{\text{elementi dissipativi}} = 2 \div 4 \text{ m}$
- $L_{\text{elementi dissipativi}} = 5 \text{ m}$

**Scala del modello:**

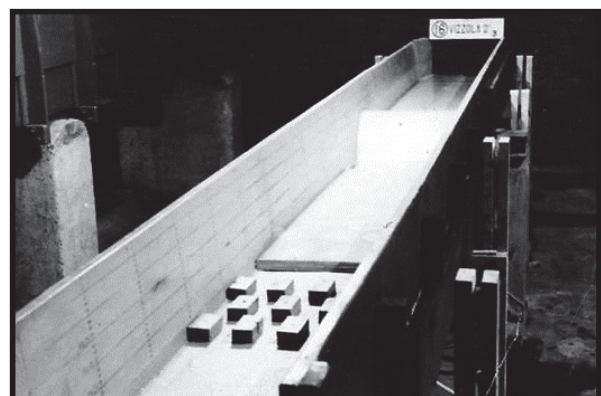
- $\lambda = 1:25$

**Portata massima:**

- $Q = 20.5 \text{ l/s}$  (modello) corrispondente a  
 $Q = 64 \text{ m}^3/\text{s}$  (reale)



Vizzola



Vizzola